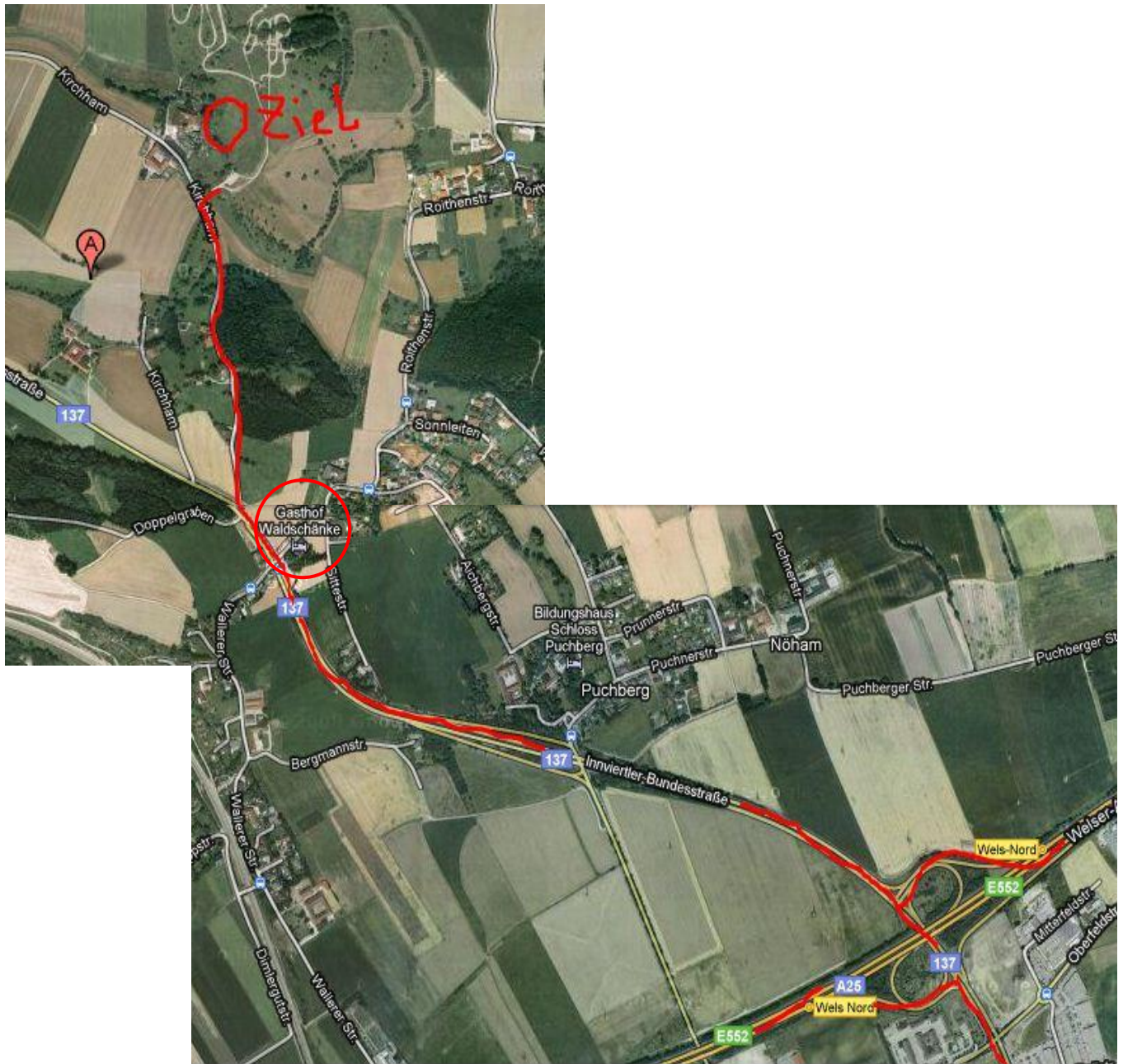


## Wegbeschreibung ÖBM-HSZV:



### Von Linz kommend:

Autobahnabfahrt Wels Nord, dann rechts Richtung Puchberg ca. 1km, an der ersten Bergkuppe ist das Gasthof Waldschänke, nach dem Gasthaus die erste Straße rechts (da steht ein Baum) und dann immer gerade aus, bis das Gelände rechts zu sehen ist (ca 500m)!

### Von Sattledt kommend:

Autobahnabfahrt Wels Nord, dann links, Richtung Puchberg ca. 1km, an der ersten Berkuppel ist das Gasthof Waldschänke, nach dem Gasthaus die erste Straße rechts (da steht ein Baum) und dann immer gerade aus, bis das Gelände rechts zu sehen ist (ca 500m)!